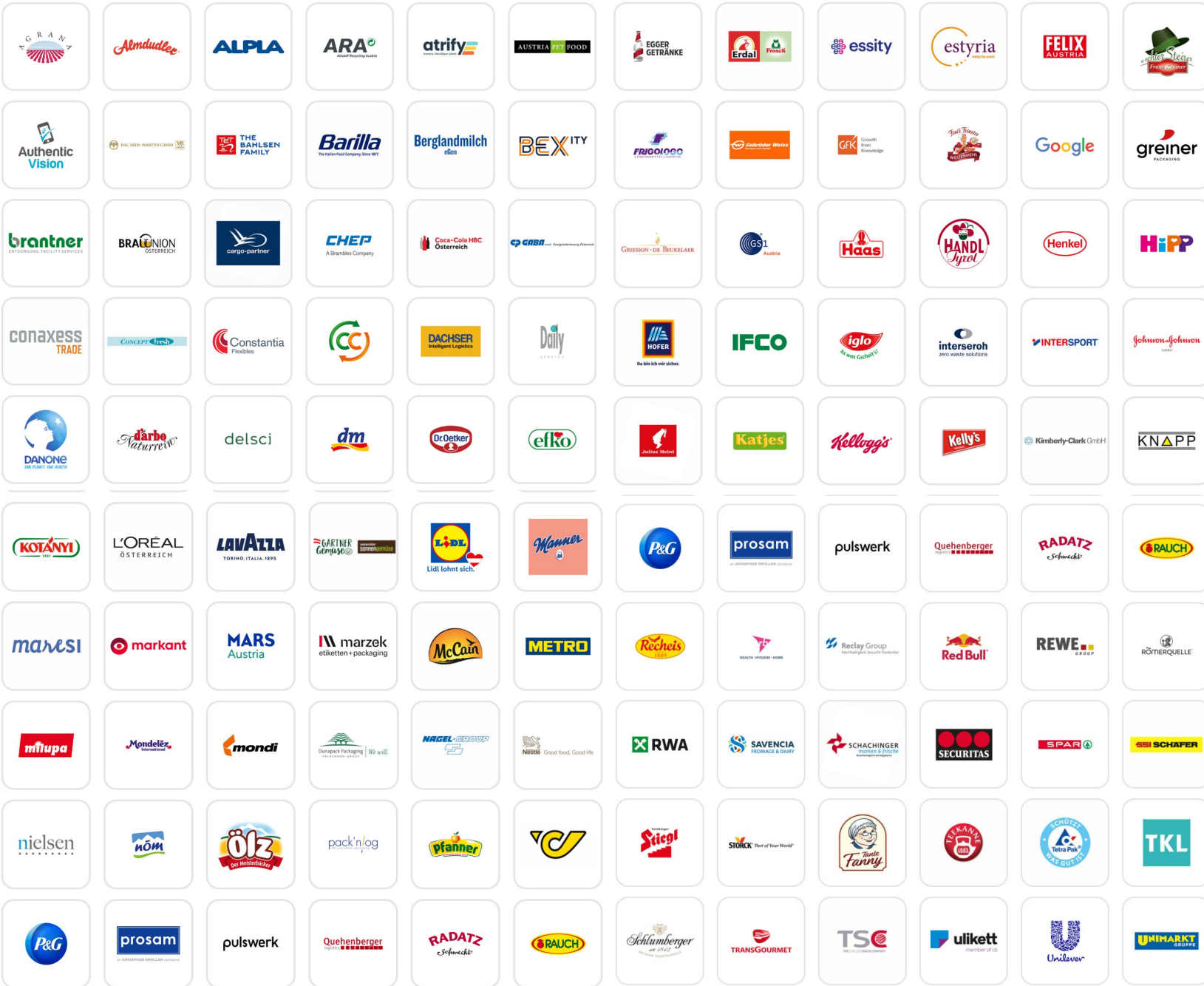




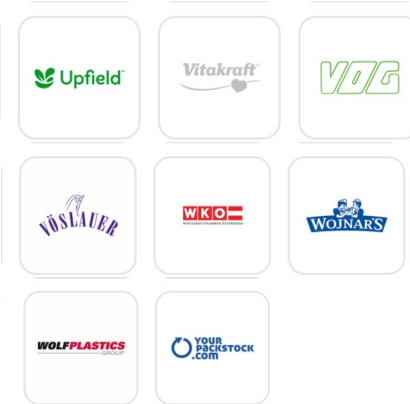
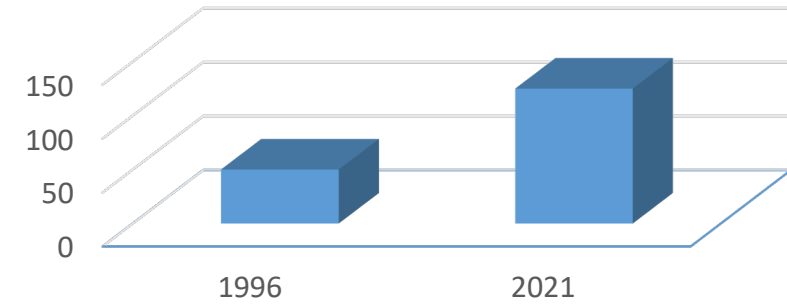
# ECR Faktencheck



ECR Austria ist eine übergreifende Plattform der FMCG-Branche, bei der Handel, Industrie und Dienstleister gemeinsam effiziente und zukunftsorientierte Lösungen zum Nutzen des Konsumenten und der Gesellschaft erarbeiten.



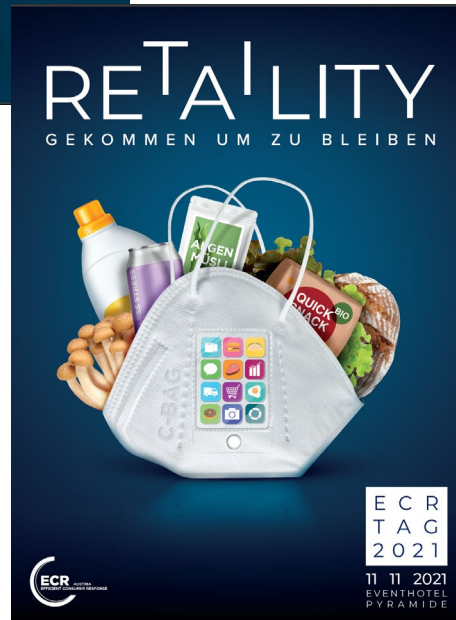
**+150% bei Mitglieder**



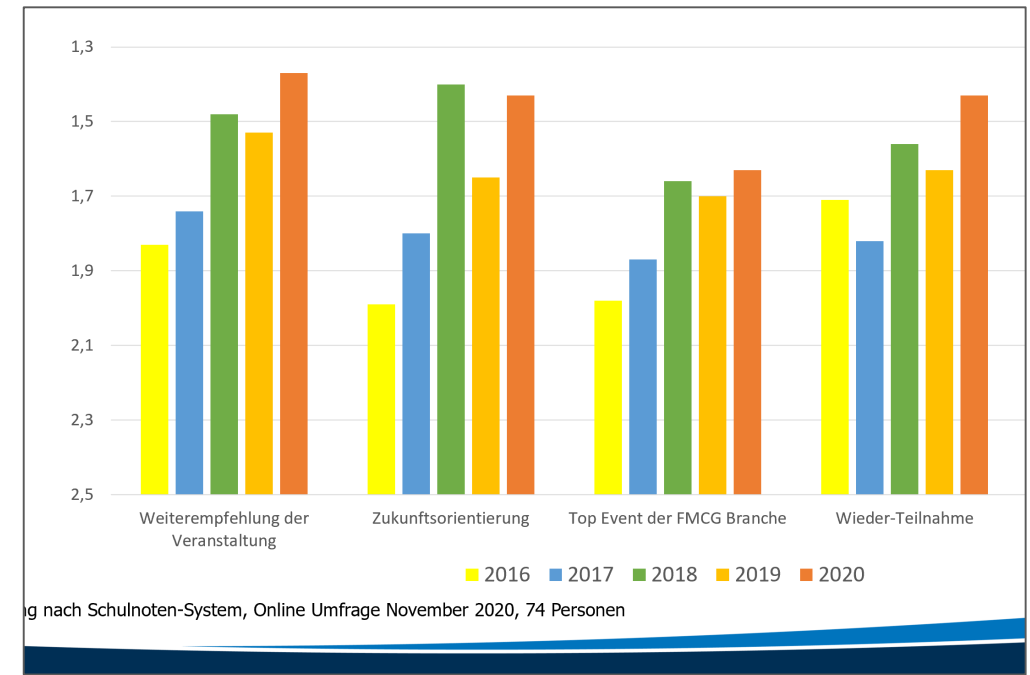
**125**

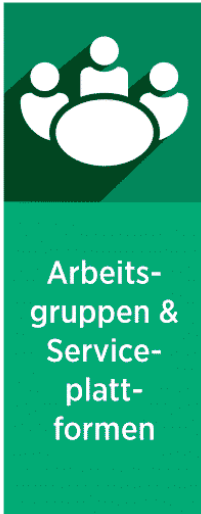
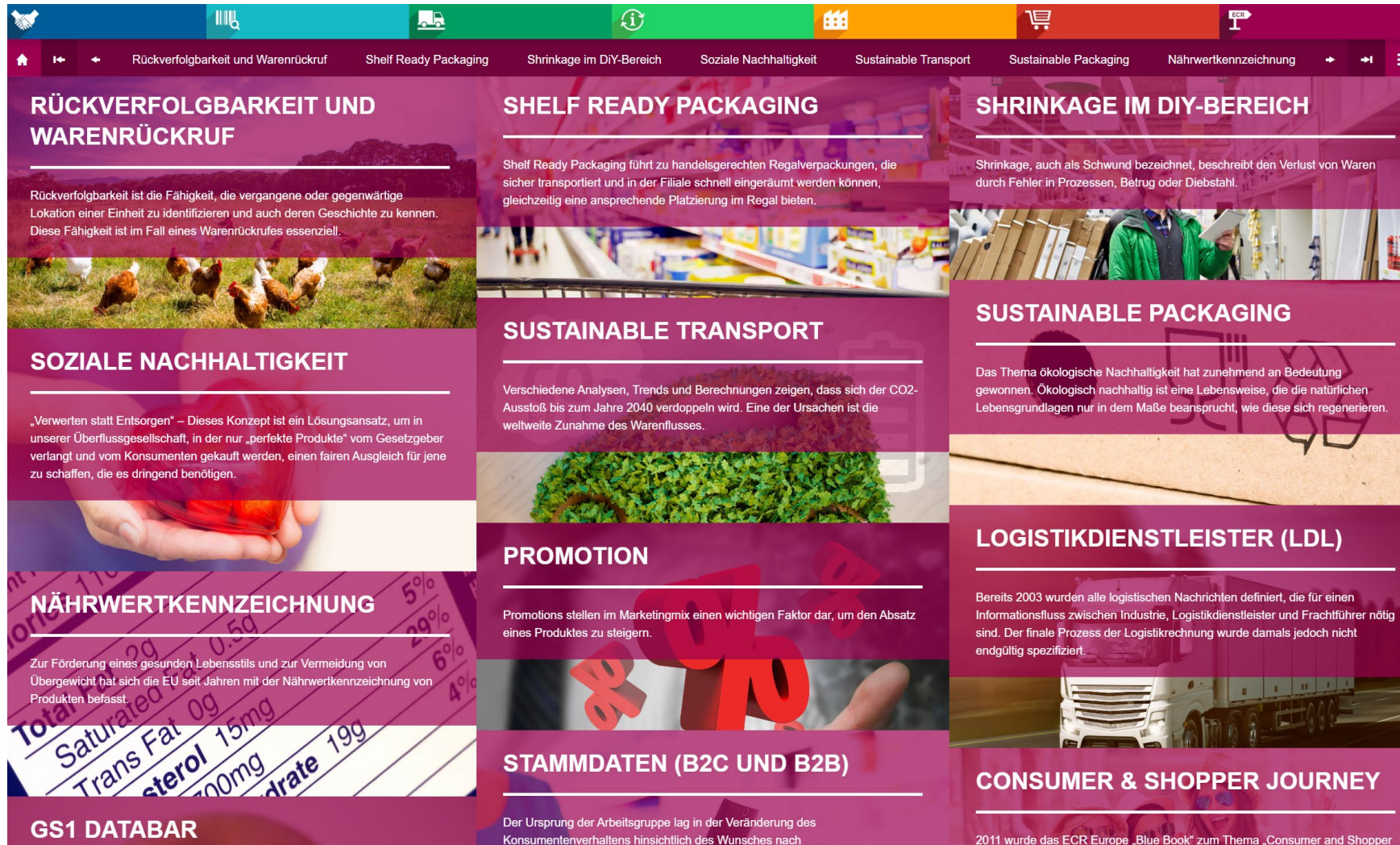


# ECR Tag – Branchen-Event



- Zukunftsorientierung
- Netzwerken
- **Weiterempfehlung 96%**



**RÜCKVERFOLGBARKEIT UND WARENRÜCKRUF**  
Rückverfolgbarkeit ist die Fähigkeit, die vergangene oder gegenwärtige Lokation einer Einheit zu identifizieren und auch deren Geschichte zu kennen. Diese Fähigkeit ist im Fall eines Warenrückrufes essenziell.

**SHELF READY PACKAGING**  
Shelf Ready Packaging führt zu handelsgerechten Regalverpackungen, die sicher transportiert und in der Filiale schnell eingeräumt werden können, gleichzeitig eine ansprechende Platzierung im Regal bieten.

**SHRINKAGE IM DIY-BEREICH**  
Shrinkage, auch als Schwund bezeichnet, beschreibt den Verlust von Waren durch Fehler in Prozessen, Betrug oder Diebstahl.

**SOZIALE NACHHALTIGKEIT**  
„Verwerten statt Entsorgen“ – Dieses Konzept ist ein Lösungsansatz, um in unserer Überflusgesellschaft, in der nur „perfekte Produkte“ vom Gesetzgeber verlangt und vom Konsumenten gekauft werden, einen fairen Ausgleich für jene zu schaffen, die es dringend benötigen.

**SUSTAINABLE TRANSPORT**  
Verschiedene Analysen, Trends und Berechnungen zeigen, dass sich der CO<sub>2</sub>-Ausstoß bis zum Jahre 2040 verdoppeln wird. Eine der Ursachen ist die weltweite Zunahme des Warenflusses.

**SUSTAINABLE PACKAGING**  
Das Thema ökologische Nachhaltigkeit hat zunehmend an Bedeutung gewonnen. Ökologisch nachhaltig ist eine Lebensweise, die die natürlichen Lebensgrundlagen nur in dem Maße beansprucht, wie diese sich regenerieren.

**PROMOTION**  
Promotions stellen im Marketingmix einen wichtigen Faktor dar, um den Absatz eines Produktes zu steigern.

**LOGISTIKDIENSTLEISTER (LDL)**  
Bereits 2003 wurden alle logistischen Nachrichten definiert, die für einen Informationsfluss zwischen Industrie, Logistikdienstleister und Frachtführer nötig sind. Der finale Prozess der Logistikrechnung wurde damals jedoch nicht endgültig spezifiziert.

**NÄHRWERTKENNZEICHNUNG**  
Zur Förderung eines gesunden Lebensstils und zur Vermeidung von Übergewicht hat sich die EU seit Jahren mit der Nährwertkennzeichnung von Produkten befasst.

**STAMMDATEN (B2C UND B2B)**  
Der Ursprung der Arbeitsgruppe lag in der Veränderung des Konsumentenverhaltens hinsichtlich des Wunsches nach

**GS1 DATABAR**

**CONSUMER & SHOPPER JOURNEY**  
2011 wurde das ECR Europe „Blue Book“ zum Thema „Consumer and Shopper

<https://www.ecr.digital/book/ecr-empfehlungen/>

# Output-Orientierung



∅ 1 Publikation pro Jahr

# 750 zertifizierte ECR Manager

- Verantwortung für Ausbildung in unserer Branche
- Überblick & Verständnis über gesamte Wertschöpfungskette

„Der Kurs war **sehr abwechslungsreich und kurzweilig** gestaltet (...)"

„(...) So einen **tollen Überblick von Anfang bis Ende** bekommt man selten – danke!"



4,8



Academic  
Partnership  
& Training



## Packaging Design for Recycling

A collaboration project of  
World Packaging Association &  
ECR Community



Internationale  
Vernetzung



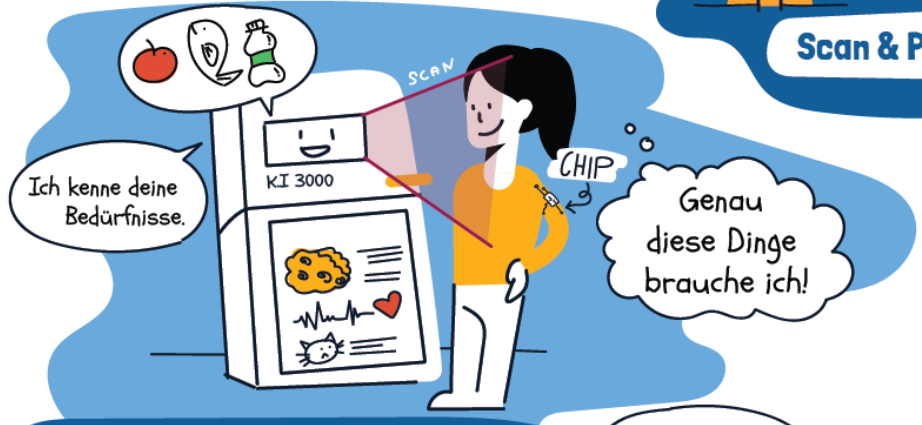
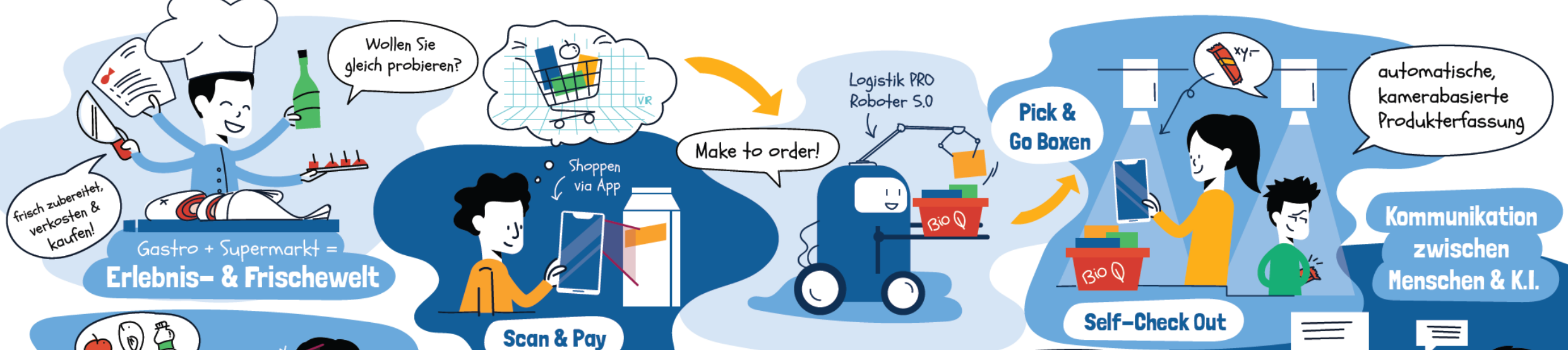


# Digitales ECR Wiki: 100.000 Besucher

The screenshot shows the homepage of the ECR Digital Wiki. At the top, there is a search bar and a navigation menu with seven tabs: 'HINTERGRUND ZU ECR', 'GS1 STANDARDS ALS ECR-FUNDAMENT', 'ECR-OPTIMIERTER WARENFLUSS', 'ECR-OPTIMIERTER INFORMATIONSFLOSS', 'SUPPLY SIDE PROZESSE', 'DEMAND SIDE PROZESSE', and 'ECR-EMPFEHLUNGEN AUS ECR AUSTRIA ARBEITSGRUPPEN'. Below the navigation, there are six content cards, each with a title, a brief description, and a representative image.

- HINTERGRUND ZU ECR**: ECR (Efficient Consumer Response) ist eine einzigartige Plattform der Zusammenarbeit von Herstellern, Händlern und Dienstleistern, um Konsumentenwünsche besser, schneller, zu geringeren Kosten und in nachhaltiger Weise zu erfüllen.
- GS1 STANDARDS ALS ECR-FUNDAMENT**: Bei den ECR-Techniken wird zwischen der Supply Side (zum Beispiel Efficient Replenishment Modelle wie Vendor Managed Inventory) und der Demand Side (zum Beispiel Category Management) unterschieden. Sämtliche ECR-Techniken beruhen auf den GS1 Standards, wobei das bekannteste Beispiel der EAN-Strichcode ist.
- ECR-OPTIMIERTER WARENFLUSS**: Der Warenfluss kann unter anderem durch die Modularisierung der Verpackungsebenen oder den Einsatz von Mehrwegtransportbehältern optimiert werden.
- ECR-OPTIMIERTER INFORMATIONSFLOSS**: EDI (Electronic Data Interchange) bezeichnet den elektronischen Austausch von Geschäftsdaten, wie beispielsweise Bestellungen und Rechnungen.
- SUPPLY SIDE PROZESSE**: Beim effizienten Warennachschub (Efficient Replenishment) geht es darum, Lager- und Transportkosten zu senken, während gleichzeitig der Logistik-Service-Level erhöht wird. Dies ist nur möglich, wenn die beteiligten Personen eng miteinander kooperieren.
- DEMAND SIDE PROZESSE**: Bei der Demand Side dreht sich alles um die Frage „Wie können Konsumentenbedürfnisse besser befriedigt werden?“ So wird beispielsweise im Rahmen von Category Management Projekten unter anderem das Ziel verfolgt, Produktregale so zu gestalten, dass der Konsument sich im Geschäft optimal zurechtfindet.

ECR Digital Edition: [www.ecr.digital](http://www.ecr.digital)

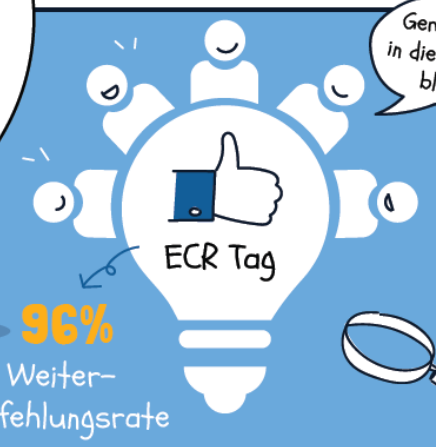
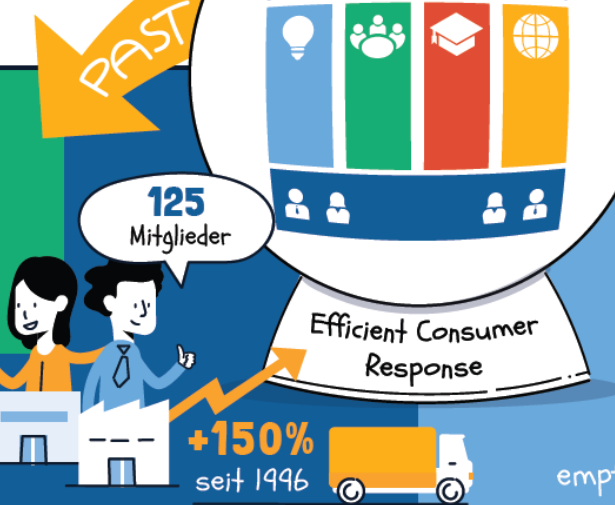


# 25 Jahre ECR Austria



## Der tägliche Einkauf in 25 Jahren...

40.000 Stunden in 25 Jahren





**DANKE**

**&**

**Auf weitere 25 Jahre!**

Bei Fragen: [mischek-moritz@ecr-austria.at](mailto:mischek-moritz@ecr-austria.at)